



VOTRE MAJESTÉ ! ARCHIDUCHESSE ! MADAAAAAME !

MOI, L'HUMBLE THÉOBALD DE CROCHET III, AI LE PRIVILÈGE DE ME PRÉSENTER ICI DEVANT VOUS !

CAR, EN CE NOBLE JOUR, IL M'INCOMBE L'HONORABLE TÂCHE D'ACCOMPAGNER VOTRE LEVER !



OUVREZ LES YEUX, VOTRE SUBLIME HORREUR !

UNE NOUVELLE JOURNÉE PLEINE D'ÉMOTIONS VOUS ATTEND !

ET MOI, FIDÈLE THÉOBALD DE CROCHET III, VOUS ACCOMPAGNERAI DANS TOUTES VOS FONCTIONS !



NOUS NE NOUS SÉPARERONS JAM-- ARGH...

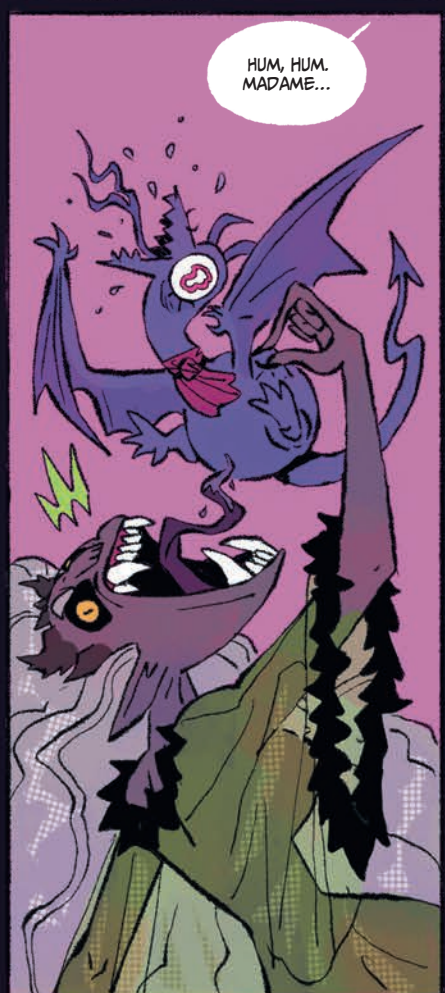


TU PARLES TROR, PETIT RÔTI !

SAIS-TU POURQUOI JE DEMANDE TOUJOURS DES DÉMONS-POULETS POUR ME RÉVEILLER ?



PARCE QUE VOUS FAITES D'EXCELLENTS PETITS DÉJEUNERS.



HUM, HUM. MADAME...

POURRIEZ-VOUS
ÉVITER DE MANGER LES
RÉVEILLE-MATIN ?

IL DEVIENT DIFFICILE
DE TROUVER DES
DÉMONS QUI ACCEPTENT
CE TRAVAIL.



BLOBB,
TU ES VRAIMENT
RABAT-JOIE.

UN DE CES
JOURS, C'EST
TOI QUE JE
MANGERAI...



CE SERAIT UN SOULAGEMENT,
VOTRE PESTILENCE, HÉLAS, AVANT
CELA NOUS DEVONS EXAMINER
LES NOMBREUX SUJETS
RELATIFS AU DISTRICT.



ON NOUS SIGNALE DES
PROBLÈMES CHEZ LES
CRÉATEURS DE TORTURES,
LES DÉMONS-FLEURS ONT
DE NOUVEAU BESOIN DE
COMPLIMENTS, ET--

ÇA ME CASSE DÉJÀ
LES CORNES. PARFOIS,
JE ME DEMANDE
VRAIMENT POURQUOI
JE FAIS ÇA...

EH BIEN,
LE CONSEIL
INFERNAL ACCORDE
UNE GRANDE
IMPORTANCE À
CES ASPECTS DE
LA GESTION DES
CERCLES--



TU ES TROP
LENT, ESPÈCE
DE BON À
RIEN !

DÉPÊCHE-TOI !



VIVEMENT QUE
CE CAPHARNAÛM
DEVienne UN VRAI
CERCLE DES
ENFERS.

PAS LE TEMPS
DE FANTASMER...

NOUS AVONS
DU TRAVAIL SI JE
VEUX ÊTRE ADMISE
AU CONSEIL !





NON, NON, NON ! TU FAIS N'IMPORTE QUOI, VIEUX BOUC !

MAIS, MON OBSCURE DAME...

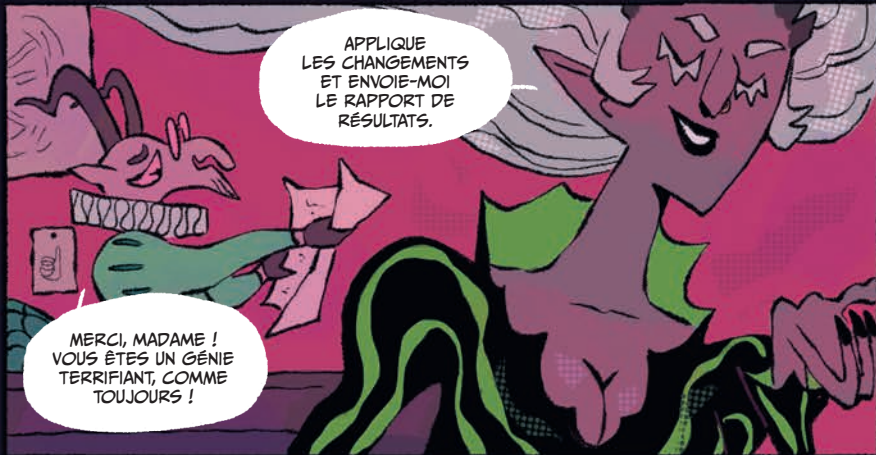


DEPUIS QUAND ON SUSPEND PAR LES PETITS DOIGTS, ICI ?

VOUS NOUS AVEZ DIT D'ÊTRE CRÉATIFS...

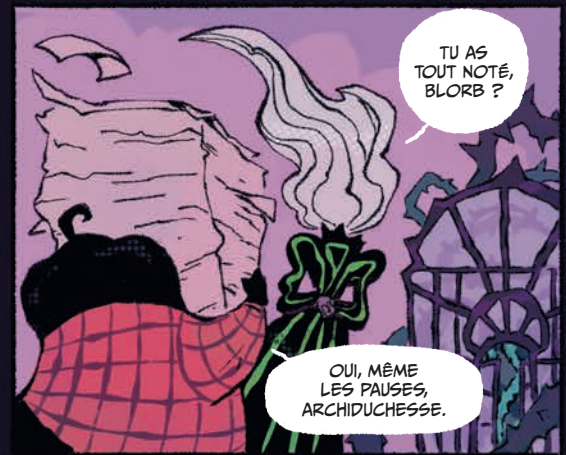
C'EST COMPLÈTEMENT DÉPASSÉ !

SUSPENDS-LES LA TÊTE EN BAS, POUR LES ÉTOURDIR PLUS RAPIDEMENT. LES CUILLÈRES, C'EST BIEN, MAIS CELLES EN PLOMB, DE DEUX KILOS.



APPLIQUE LES CHANGEMENTS ET ENVOIE-MOI LE RAPPORT DE RÉSULTATS.

MERCI, MADAME ! VOUS ÊTES UN GÉNIE TERRIFIANT, COMME TOUJOURS !



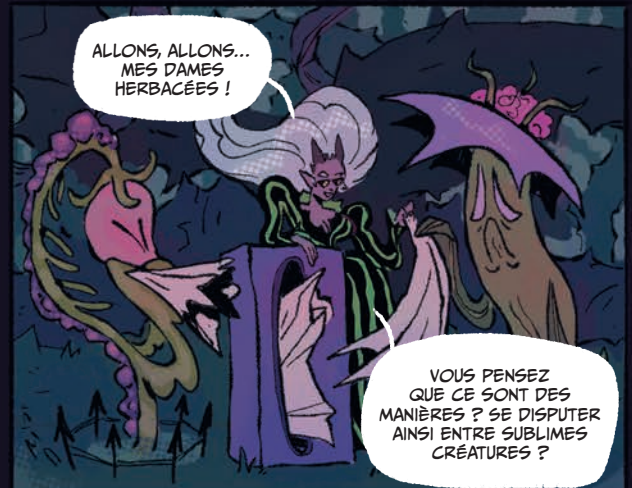
TU AS TOUT NOTÉ, BLOBB ?

OUI, MÊME LES PAUSES, ARCHIDUCHESSE.



ET PUIS... ET PUIS, TU AS DIT QUE... QUE J'AVAIS UNE GROSSE TIIIIGE... OUIIN...

ET TOI ?! TU MANGES TOUJOURS LES ÂMES LES PLUS SUCCULENTES !



ALLONS, ALLONS... MES DAMES HERBACÉES !

VOUS PENSEZ QUE CE SONT DES MANIÈRES ? SE DISPUTER AINSI ENTRE SUBLIMES CRÉATURES ?



SI VOUS ARRÊTEZ DE VOUS CHAMAILLER, J'AUGMENTERAI LE NOMBRE DE DAMNÉS PAR REPAS.

VRAIMENT ? SNIF...

ET ILS SERONT DISTRIBUÉS ÉQUITABLEMENT ?

OUI ! ON NE POURRAIT SE PASSER DE VOTRE INSATIABLE VORACITÉ !



RAPPELLE-MOI DE DÉSHERBER QUAND JE SERAI MEMBRE DU CONSEIL.

ON EN A ENCORE POUR LONGTEMPS ?

C'EST DÉJÀ DANS MA LISTE...



HMM...



PAS LONGTEMPS...



ENCORE UN TOUT PETIT PEU...





PFFFFF...
"ENCORE UN TOUT
PETIT PEU", HEIN ?
HEUREUSEMENT QUE
JE NE TE PAIE PAS
POUR FAIRE DES
ESTIMATIONS, BOULE
DE MORVE !

QUOI,
QU'EST-CE
QUE TU AS
DIT ?

OUI, ENFIN...
CE N'EST PAS
COMME SI J'ÉTAIS
PAYÉ TOUT
COURT.

HUM ?
RIEN...



VA PLUTÔT VÉRIFIER
LE COURRIER : JE SUIS SÛRE
QU'APRÈS MES EFFORTS
D'AUJOURD'HUI, ILS ME
SUPPLIERONT DE FAIRE
PARTIE DU CONSEIL !

AH OUI,
À CE PROPOS...



J'AI VÉRIFIÉ
AVANT DE
RENTRE
ET...

IL N'Y
AVAIT RIEN.



LE CONSEIL A
SANS DOUTE BESOIN
DE TEMPS POUR
DÉLIBÉRER.



QUOI ?!

COMBIEN DE TEMPS
FAUT-IL À CES PUSTULES
GANGRÉNÉES POUR ADMETTRE
L'ÉVIDENCE ?



EMMÈNE-MOI
AU PALAIS
DU CONSEIL !

ET FISSA !
INCAPABLE !



L'HEURE
EST VENUE DE
PRENDRE LES
CHOSSES EN
MAIN.

JE VAIS
LES FORCER
À M'ACCEPTER
PARMI EUX...



MÊME
SI C'EST
LA DERNIÈRE
CHOSE QUE
JE FAIS !



TERRIBLES MEMBRES DU CONSEIL, PASSONS AU SUJET INÉVITABLE...



L'ARCHIDUCHESSE MÄLPHAS ! ON NE PEUT CONTINUER À IGNORER SES HORRIBLES MÉRITES ET SES REQUÊTES INCESSANTES.

ET BIEN SSSÛR, BELPHEGOR, ÇÇA N'A AUCUN RAPPORT AVEC LA FAÇÇON DONT ELLE TRAITE TON FILSSS, N'EST-CCCE PAS ?



QU'EST-CE QUE TU SOUS-ENTENDS, BÉLIAL... J'AI DU MAL À TE COMPRENDRE, AVEC TES PHRASES SIBYLLINES...

NE T'ENFLAMME PAS ! IL EST CLAIR QUE MÄLPHASSS FERAIT UNE EXCCCELLENTE CONSSSEILLÈRE, MAIS, TOI, TOUT CCCE QUI T'IMPORTE, CCC'EST QU'ELLE LAISSSE TA LIMACCCE DE FILSSS EN PAIX...

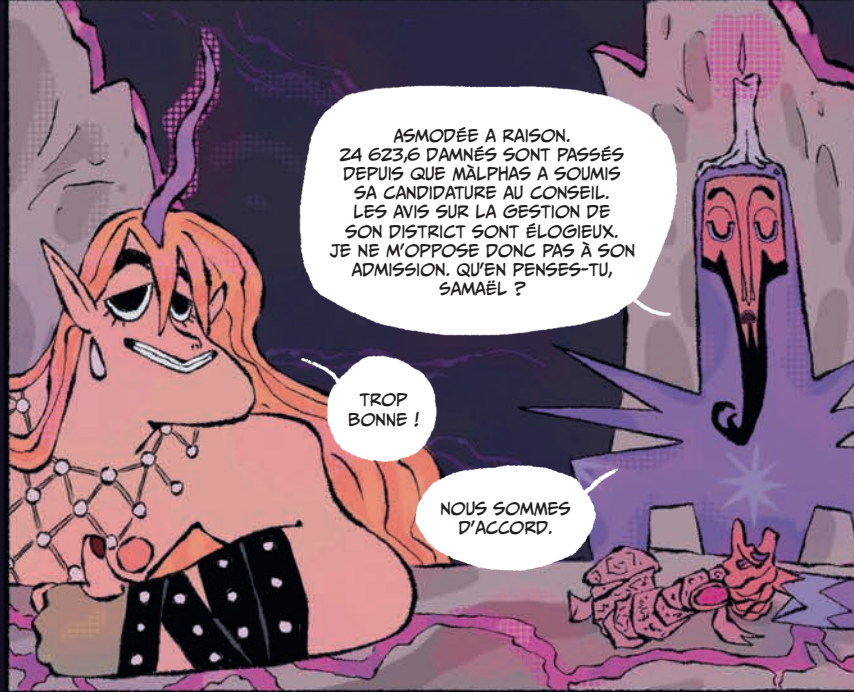
LAISSE MOLOCH EN DEHORS DE ÇA !



SSSINON... ?

A-ALLONS, G-GROTESQUES C-COLLÈGUES ! IL NY A P-PAS DE R-RAISON DE SE D-DISPUTER... P-PERSONNE NE V-VEUT SE P-PRIVER DES T-TALENTS DE T-TORTURE DE M-MÄLPHAS...

B-BAPHOMET ?



ASMODÉE A RAISON. 24 623,6 DAMNÉS SONT PASSÉS DEPUIS QUE MÄLPHAS A SOUMIS SA CANDIDATURE AU CONSEIL. LES AVIS SUR LA GESTION DE SON DISTRICT SONT ÉLOGIEUX. JE NE M'OPPOSE DONC PAS À SON ADMISSION. QU'EN PENSES-TU, SAMAËL ?

TROP BONNE !

NOUS SOMMES D'ACCORD.



EXCUSEZ-MOI, MAIS N'AVEZ-VOUS PAS L'IMPRESSION D'OUBLIER UNE CHOSE FONDAMENTALE ?